

# KUDRET **EKOTUĞLA**

## KULLANIM VE UYGULAMA TALİMATI

(Mantosu ve Harcı İçindedir...!!!)

Kudret Tuğla A.Ş. AR-GE çalışmaları sayesinde sektörün en önemli gereksinimlerini ön planda tutarak müşterilerimizden de gelen talepler doğrultusunda yepyeni bir ürün yarattı. Patenti firmamıza ait olan ve tuğlaların duvara örülme şeklini yeniden düzenleyen bu sistem duvar yapısındaki tüm ihtiyaçlara cevap verecek nitelikte dizayn edildi.

Üretim ve kullanım aşamasında **EKOLOJİK** olan bu ürünümüz aynı zamanda mantolamayı içinde barındırması , harcının da firmamız tarafından verilmesi ve duvarda işlenebilme kolaylığı nedeniyle çok da **EKONOMİK**. Kudret **EKOTUĞLA** nın örülmesinde kullanılan harç firmamızın ürünü olan ve TS EN 998-2 Standardında üretilen **CLAYFIX "Hafif Örgü Harcı"** dir ve 950 kg/m<sup>3</sup> hacim ağırlığına sahip olduğu ve hafif agregalarla üretildiği için ısı iletkenlik hesap değeri çok düşüktür. Hafif örgü harcımızın her tuğla için ortalama sarfiyatı EKOTUĞLA-20 için 0,30 , EKOTUĞLA-25 için 0,5 Kg. dan azdır. Bu nedenle m<sup>2</sup> de 28 adet kullanılan tuğlamızın her bir metrekaresinde kullandığını kalınlığa göre maximum 8,5 ile 14 kg. harç sarfiyatı vardır.



**Kudret EKOTUĞLA** 'nın en önemli detaylarından biri olan EPS plaklar ise **17 DNS** olarak üretilmekte ve tuğlaya monte edilmekte olup inşaatınıza hazır şekilde gelmektedir.

Aşağıda **Kudret EKOTUĞLA** 'nın nasıl kullanılacağı resimlerle anlatılmıştır. Lütfen verilen talimatları yerine getiriniz. Sorun yaşadığınızda bizlere web sitemizden kolayca ulaşabilir veya mail [atabilirsiniz](mailto:atilirsiniz).  
([www.kudret.com](http://www.kudret.com))



## ÇEVRECİ ve AKILCI ÇÖZÜM



Tip (TS EN 771-1)	Kategori II - LD
Boyutu (cm.)	25*20*14
Sipariş Kodu	EKO20
Fiyatı	0,70 TL
Duvar Kalınlığı	20 cm.
Sarfiyat (Adet/m <sup>2</sup> )	28 Adet
Ağırlık (kg.)	5 kg.
Basınç Dayanımı	3 N/mm <sup>2</sup>
Isı İletkenlik Hesap Değeri (λh)	0,15 W/mK
Hacim Ağırlığı	700 kg./m <sup>3</sup>

**U = 0,65 W/m<sup>2</sup>K**  
(yaklaşık sıvalı değerdir.)



**Ekotuğla 20**  
+2x(2cm.) EPS

TS 825 Standardına göre her Isı gün bölgesi için farklı Ekotuğla detayı bulunkatadır. Yukarıda 1. Isı gün bölgesine uygun 20 lik Ekotuğlanın özellikleri verilmiştir.



Tip (TS EN 771-1)	Kategori II - LD
Boyutu (cm.)	25*25*14
Sipariş Kodu	EKO25
Fiyatı	0,90 TL
Duvar Kalınlığı	25 cm.
Sarfiyat (Adet/m <sup>2</sup> )	28 Adet
Ağırlık (kg.)	6,5 kg.
Basınç Dayanımı	3 N/mm <sup>2</sup>
Isı İletkenlik Hesap Değeri (λh)	0,15 W/mK
Hacim Ağırlığı	700 kg./m <sup>3</sup>

**U = 0,55 W/m<sup>2</sup>K**  
(yaklaşık sıvalı değerdir.)



**Ekotuğla 25**  
+2x(2,5cm.) EPS

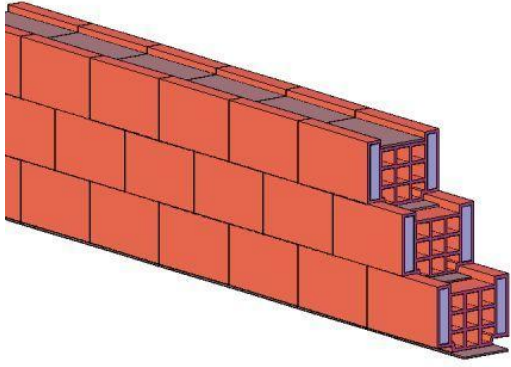
25 lik Ekotuğla 2. Isı gün bölgesine giren illerimizde kullanılacaktır.



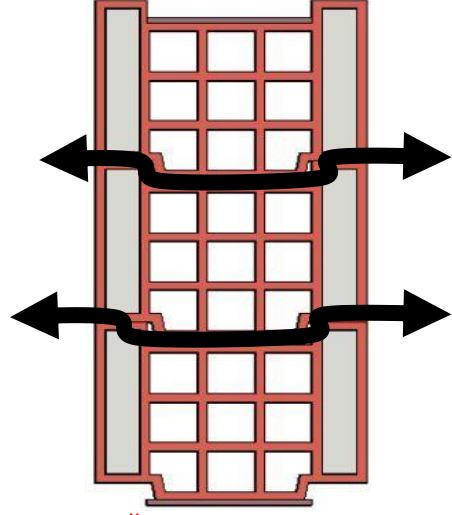
Kudret **EKOTUĞLA** kompozit yapıda oluşturulan ve duvarda ısı iletimini en düşük seviyeye indirecek şekilde tasarlanmıştır. Üstte bulunan harç cebi sayesinde örgü harcının en az düzeyde ve dışarıya taşmadan uygulanabilmesini sağlar.



Kudret **EKOTUĞLA**'nın örülmesinde kullanılan harç firmamızın ürünü olan ve TS EN 998-2 Standardında üretilen **CLAYFIX "Hafif Örgü Harcı"** dir ve 950 kg/m<sup>3</sup> hacim ağırlığına sahip olduğu ve hafif agregalarla üretildiği için ısı iletenlik hesap değeri çok düşüktür. Hafif örgü harcımızın her tuğla için ortalama sarfiyatı tuğla kalınlığına göre 0,3 ila 0,5 Kg. dan azdır.



Kudret **EKOTUĞLA** duvarda yekpare 2 taraflı yalıtım malzemesi ile donatılmıştır.Üste konan harç tarakla çekilerek yayılır ve düzenli harç konması sağlanır. Harcın oturduğu kısımda bulunan küçük hava boşlukları bina içi nem dengesinin korunması için birer nem tahliye kanalı olarak çalışır ve mantolamada sıkça olan yoğuşmanın önüne geçer.Bu özelliği nedeniyle konfor değerleri daha yüksektir ve daha kullanışlıdır. **Evinize nefes aldırır.**



Kudret **EKOTUĞLA** binanın nem dengesini nem kanalları sayesinde korur.Nefes alan duvarlar yaratır.



İlk tuğla döşeme harçlandırıldıktan sonra üzerine konarak takozla sıkıştırılır. Tabanda ilk sıra tuğlanın gönyesinde döşenmesi çok önemlidir. Bu sayede yukarıdaki sıralar kolaylıkla döşenir.Yatay döşemede eğer istenirse kolon kiriş yalıtımının yapılabilmesi için tuğla yalıtım kalınlığı kadar dışa çıkarılmalıdır.



Kolona ve kiriş yapılan çıkmalar sayesinde kolon ve kiriş yalıtımına destek sağlanır. Böylece sıva yapılırken çok daha az harç kullanılması gerekir.



Kolona sabitlemek için tuğlanın alını veya kolon harçlanır ve takozla sıkıştırılır.



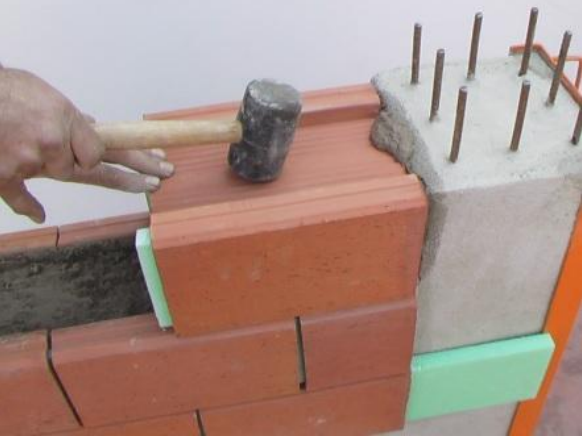
Harç cebi harcın doğru uygulanması için tasarlanmıştır. Mala ile konulan harç cep içinde yayılır ve tuğla yüzeyinin harçlandırılması sağlanır.



Harç cebe konduktan sonra firmamızca özel olarak imal edilen harç tarakları ile çekilerek eşit miktarda yayılması sağlanır.



Harç şekilde görüldüğü gibi yatay düzleme çok düzgün şekilde konmuş olur.



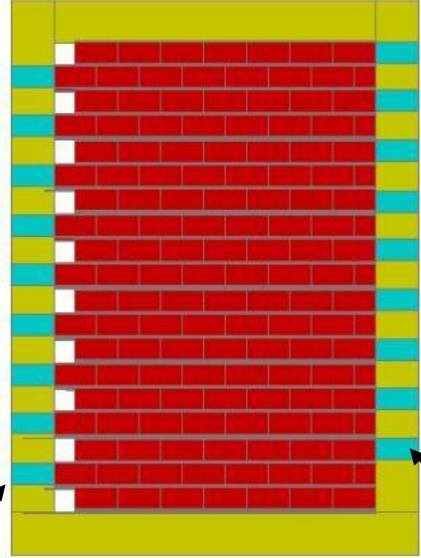
Daha sonra cep üzerine diğer tuğla küçük geçme kanalları oturana kadar takozla sıkıştırılarak sağlanılır. Geçme kılavuz kanalları ısı köprüsünü keser.



Böylece hem düzgün oturma yüzeyi oluşturulur hem de ısı köprüsü kesilir. Resimde geçme kılavuz kanalları görülmektedir.



Kolon yalıtımı yapılacak ise örülen tuğla içinde kalan strofor boşluğuna oturtulacak olan EPS plak kolon üzerini kapatır ve karşıdan gelen tuğlanın EPS plak çıkıntısı ile öpüşür. Bir üstte kalan boşluk ise diğer sırada kolonun karşı tarafındaki tuğladan çıkarak üst kısmı kapatacaktır.



Yukarıda verilen çizimde kolon yalıtımını sağlayacak plakların dizaynı gösterilmiştir.



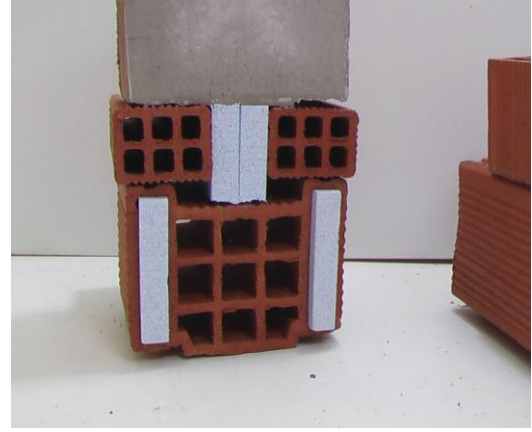
Kiriş bölümü yalıtılmak istenirse tuğladan kirişin üst ve altında bırakılan çıkmalar sayesinde kiriş yalıtım plağına destek olunur ve kiriş yalıtım plağının kirişe oturtulması sağlanır.



Yukarıda Duvar **ÜST BİTİRME DETAYI** verilmiştir. Duvar tabandan başlayıp örüldükten sonra üst kiriş ile arasında kalan boşluk tuğla kırılmadan uygun şekilde işlenmeli ve sıkıştırılmalıdır. 12.5 cm. veya daha fazla boşluk varsa bu boşluk ısı köprülerini ortadan kaldırma amacıyla yarımlık tuğlaların dik döşenmesi ve EPS nin araya sıkıştırılması ile kapatılır.



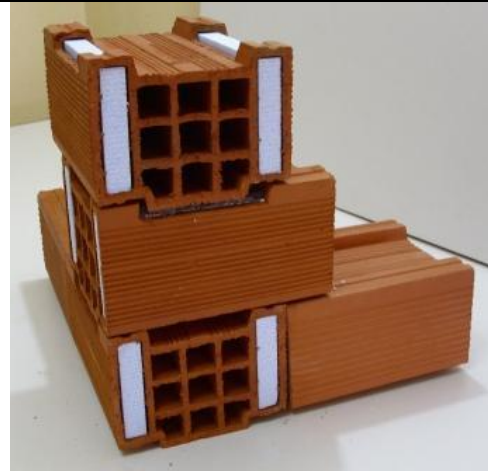
10 cm veya daha fazla boşluk kaldıysa yatay delikli tuğla yarımlıkları ve EKOTUĞLA EPS leri üstteki şekilde görüldüğü gibi örülerek aradaki boşluk doldurulur.



Kalan boşluk 6 cm. ve üzerinde ise yukarıda görüldüğü gibi özel imal edilen takoz tuğlalar EPS ile takviye edilerek duvar sıkıştırılır. Bu duvar üzeri ısı köprülerinin oluşumuna engel olacaktır.



Yukarıda kolonsuz köşelerde Kudret EKOTUĞLA'nın örülebilmesi için hazırlanmış özel **KÖŞE DETAY TUĞLASI** resmi görülmektedir. Eğer kolonsuz köşeniz varsa yüksekliğini 14cm. e bölerek köşe detay sayısı hesap edilir ve buna uygun miktarda köşe detayı talep edilir.



Kudret EKOTUĞLA **KÖŞE DETAYI** yukarıda görüldüğü gibi uygulanmalıdır. Bu yapı iki duvarın sıkıca kenetlenmesini sağlayarak deprem güvenliğini maximum seviyeye ulaştıracaktır.



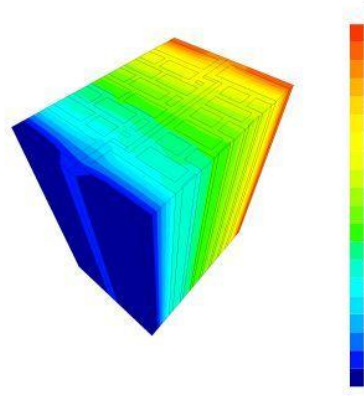
Özel köşe tuğlaları istenirse tek tarafı kapalı olarak da üretilebilmektedir. İşlendikten sonra sıva ile kapanan bu köşe tuğlaları , işlenirken de kapalı şekilde konarak köşe ısı köprülerinin azaltılmasına yardımcı olur.



Kudret EKOTUĞLA , EKOLOJİK ve EKONOMİK duvarlar oluşturur. İstenirse dış yüzeyi dışsuz ve düz olarak imal edilerek bina dışına sıva ve boya uygulaması kaldırılabilir. Duvarın dış yüzeyde ömrü uzamış ve dış ortamdan korunmuş olur.



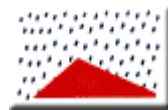
Dekoratif tuğla uygulamasından sonra yapılacak derz dolgusu ile mimari açıdan çok daha doğal bir görüntü sağlanacaktır.



**Kudret EKOTUĞLA** kompozit yapısı ve yapıştırımda kullanılan hafif örgü harcı sayesinde çok iyi ısı iletkenlik hesap değerlerine sahiptir. Soğuk ve sıcaktan sizi ve cebinizi korur. Bu nedenle hem **Ekolojik** hem **Ekonomiktir**.



Dona Dayanıklısıdır



Su Geçirmez



Sağlamdır



Çevrecidir



A1 Sınıfı Yanmazdır



Sesi Geçirmez



# kudret

Tuğla Sanayi ve Tic. A.Ş.

Ankara İzmir İzmir Yolu Üzeri 45400 Turgutlu/ MANİSA Tel: 0236.3122083(84) [www.kudret.com](http://www.kudret.com)

[bilgi@kudret.com](mailto:bilgi@kudret.com)