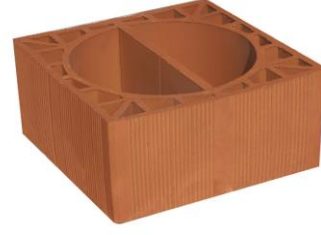


DIŞ BACA TUĞLASI-TS EN 771-1
 $\lambda h = 0,32 \text{ W/(Mk)}$

ÜRÜN İLE İLGİLİ AÇIKLAMALAR

TS EN 771-1 STANDARTI GEREĞİNCE

ÜRÜN TİPİ	DIŞ BACA TUĞLASI
ÜRÜN ADI	35x35 Şömine Baca
ÜRÜN KODU	YUSOM
ÜRÜN STANDARTI	TS EN 771-1 KAT-II , SİS 4
BOYUTU (cm)	35x35x19
AĞIRLIK	11 kg
ISIL İLETKENLİK	$\lambda h = 0,32 \text{ W/(Mk)}$
GAZ GEÇİŞ ALANI	593 cm ²
SARFIYAT (Adet/m ²)	5 Adet
BACA ÇAPI	27,5 cm
BASINÇ DAYANIMI	5 N/mm ²
POZ NO	04.016/T11

PERFORMANS BEYANI: 35x35 Şömine Baca

REFERANS		TS EN 771-1:2011+A1:2015		1- Ürün Tipi Kimlik Kodu: Kilden mamul Dış Baca Elemanları, Kategori II, P BİRİM 350*350*190 mm. (35x35 Şömine Baca)						
ÜRÜN ADI		35x35 Şömine Baca		2-Kullanım Amacı: Binalar ve inşaat mühendisliği alanına giren diğer yapılarda dış cephe ve iç bölmeler de dahil olmak üzere tasarlanmış kağır birim						
KATEGORİ		KATEGORİ II , P BİRİM		3- Üretici ve Adres: Kudret Tuğla San ve Tic A.Ş. Ankara İzmir Yolu 45400 Turgutlu Manisa TÜRKİYE						
ÖZELLİKLER	STANDART NO	SIKLIK	BEYAN DEĞERLERİ			ÜRÜN ÖLÇÜM SONUÇLARI				
Boyutlar ve Toleransları :	EN 772-16	Günlük	U	G	Y	U	G	Y		
			350	350	190					
			T1	Max	357.5				357.5	195.5
			Min	342.5	342.5				184.5	
R1	Max	355.6	355.6	194.1						
Min	346.3	346.3	187.2	345	348	187.5				
Düzlükten Sapma mm	TS EN 772-20	Günlük	≤5			2				
Düzlemsel paralellliği mm	TS EN 772-16	Günlük	≤5			2				
Konfigürasyon	TS EN 772-3 TS EN 772-9 TS EN 772-16	Günlük	≤70			66.2				
		-	-			-				
		Günlük	10-12			11				
		Günlük	11-13			12				
		Günlük	Örnek Numuneye uygun			Normal				
Brüt kuru birim hacim Kütleşi Kg/m ³	TS EN 772-13	Günlük	500-600 (D1)			468				
Net kuru birim hacim Kütleşi Kg/m ³	TS EN 772-13 TS EN 772-3	Yılda bir	1750-1850 (D1)			1881				
Basınç Dayanımı (Oturma yüzü) N/mm ²	TS EN 772-1 (Mad.7.2.4) TS EN 771-1 (Mad. 5.2.4)	Ayda bir	≥ 5			5.40				
Basınç Dayanımı (Yanak) N/mm ²	TS EN 772-1 (Mad.7.2.4) TS EN 771-1 (Mad. 5.2.4)	-	-			-				
Isıl direnç W/Mk ($\lambda_{10,kuru}$)	TS EN 1745	-	0.32			0.32				
Su emme %	TS EN 771-1EK-C	-	NPD			-				
Rutubet hareketi	TS EN 772-19	NPD	NPD			-				
Yangına Tepki	TS EN 771-1 (Mad.5.2.10)	-	A1			A1				
Su buharı geçirgenliği	TS EN 1745 (Çizelge değeri)	-	5/10			5/10				
Bağ dayanımı N/mm ²	TS EN 998-2EK-C (Sabit Değer)	-	0.15			0.22				
Donma çözülmeye karşı dayanıklılık Etkisiz ortam(F0) İllimli ortam(F1)	TS EN 771-1 Mad.5.2.6	-	FO			FO				
Aktif eriyebilir tuz içeriği %	TS EN 772-5 TS EN 771-1 (Mad.5.2.8)	-	SO			SO				
Tehlikeli Maddeler		-	NPD			-				

4-Yetkili Temsilci Bulunmamaktadır.

5-PDDD Sistem: Sistem 4

6- Uyulaştırılmış Standart: TS EN 1771-1+A1:2015

Onaylanmış Kuruluş: TSE
Belge Numarası: -

7- Beyan Edilen Performans: Ürün Performans Kriterleri sol tarafta yer alan tabloda ayrıntılarıyla verilmiştir

8- Solda tanımlanan yapı malzemesi beyan edilen performanslar grubuna sahiptir. Yapı Malzemeleri Yönetmeliği (305-2011/AB) uyarınca hazırlanan bu performans beyanı sadece solda tanımlanan imalatçı sorumluluğu altında yayınlanır.

Performans beyanını firma adına imzalayan Dr.Gokhan GORCIZ (UGM) Tarih: 25/09/2024